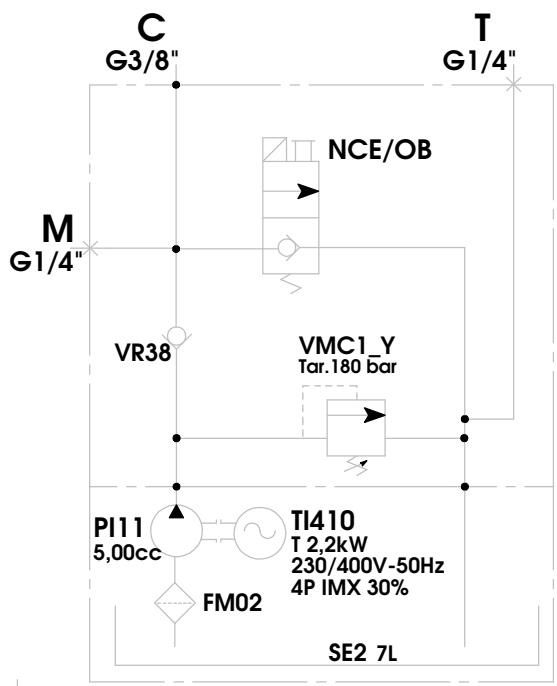


Tabella Distinta materiali			
Num. articolo	Num. parte	DENOMINAZIONE	Quantità
1	MT0220M4IMX30	Mot T 2,2kW 23/40-50 4 IMX 30%	1
2	EC10915.00004	Pompa 10A5.00X375	1
3	C185AGA30CF38	Raccordo 30mm 90° 3/8"F	2
4	EC053AA002	Nipples cil-cil 3/8"	2
5	EC012003	Rondella rame ricotto 3/8"	2
6	ES506FR1.02319	Filtro in metallo G3/8F Ø63H18 10l 90µ FM02	1
7	EC014003	Rondella bonded da 3/8"	1
8	TA350508N8NS	Tubo flex 38f90-38f90 500mm 350bar	1
9	EC053AA101	Nipples cil-cil 1/4" - 3/8"	1
10	EC014002	Rondella bonded da 1/4"	1
11	ES524BA147	Tubo di aspirazione pl. 1/4" L=147	1
12	ES480008	Staffa lunga x centr. imm. con mot T 3Kw e serb. SE2 7lt	1
13	ES480009	Staffa corta x centr. imm. mot T 3Kw e2.2K serb. SE2 7lt	1
14	ES119009	Guarniz. piatta D.22x20x8 85Sh	6
15	ES119010	Guarniz. piatta D.16x8x6 85Sh	3
16	EC006AAA08035	Prigioniero UNI-5911 pg ZB M8x35	3
17	ES510003	Serbatoio lt. 7 centr. immersa SLI2	1
18	EC031001	Tappo TCEI con OR, 1/4"	2
19	EC031003	Tappo TCEI con OR, 1/2"	1
20	EC114608	O-Ring NBR 70Sh 337.00x3.50	1
21	ES13011	Grezzo coperchio cent. imm. CP	1
22	EC1270212160	Tappo sf + filt TMDFA-1/2" L=160	1
23	K140001	Kit mors. a tenuta M5, 6 p. trifase	1
24	EC141001	Coprimorsettiera motore, L=73	1
25	F451F06Y02dc	Blocco F06 250 VE6-NC-EM dc gC	1
26	C150001OB	Bobina 24Vdc-18W N-H13	1
27	EC167002	Connettore DIN43650 2P+T	1
28	EC12601ST15,5	Tappo proteggi filetti 3/8"	1

**Revisione REV01 del 07/07/2014:**  
 - Sostituito blocco F451F06Y22ac con F451F06Y02dc.  
 - Sostituita bobina C150001OL con C150001OB.  
 - Sostituito tappo EC1270112 con EC1270212160.  
 - Aggiornamento generale.



IND.	MODIFICA	DATA	NOME	SOSTITUITO DA	DATA	NOME
05						
04						
03						
02						
01						

DATA	DISEGNATO	CONTROLLATO	APPROVATO	VERIF. NORME	QUOTE SENZA INDIC. DI TOLLERANZA	SCALA
01/04/2011		08/07/2014	08/07/2014			1:4
FIRMA	D.Saccani	F.Vezzosi	F.Vezzosi			