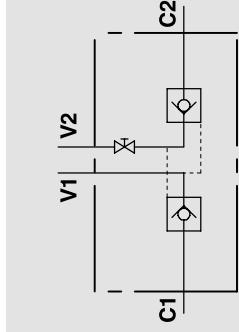


VALVOLE DI BLOCCO PILOTATE A DOPPIO EFFETTO CON RUBINETTO

DOUBLE PILOT OPERATED CHECK VALVES WITH MANUAL SHUT-OFF



SCHEMA IDRAULICO
HYDRAULIC DIAGRAM



IMPIEGO:

Valvola con rubinetto integrato utilizzata per bloccare in posizione un cilindro in entrambi i sensi, consentendo il flusso in una direzione ed impedendolo in senso contrario fino a quando non viene applicata la pressione di pilotaggio. Sono indicate per il montaggio su cilindri stabilizzatori: la chiusura del rubinetto, dopo aver appoggiato gli stabilizzatori, consente infatti di escludere i rischi derivanti da eventuali errori di manovra.

MATERIALI E CARATTERISTICHE:

Corpo: acciaio zincato.
Componenti interni: acciaio temprato termicamente e rettificato.
Guarnizioni: BUNA N standard.
Tenuta: a cono guidato. Trafilamento trascuroabile.
Reversibilità della leva.

MONTAGGIO:

Collegare V1 e V2 all'alimentazione e C1 e C2 all'attuatore.

A RICHIESTA

- senza guarnizione OR sul pilota
- posizione leva destra (da specificare in fase d'ordine).

USE AND OPERATION:

Pilot check valves with integrated manual shut-off used to block the actuator in both directions. Flow is free in one direction and blocked in the reverse direction until pilot pressure is applied.
They are suitable for fitting onto the stabiliser cylinders: closing of the manual shut-off valve, after the lowering of the stabiliser legs, would prevent any potential accidental movements.

MATERIALS AND FEATURES:

Body: zinc-plated steel.
Internal parts: hardened and ground steel.
Seals: BUNA N standard.
Leakage: Guided poppet - negligible leakage
Reversible lever.

CONNECTIONS:

Connect V1 and V2 to the supply and C1 and C2 to the actuator.

ON REQUEST

- without seal on pilot piston
- right or left side lever (to specify in the order).

CODICE
CODE

SIGLA
TYPE

RAP
PICO

V0072/SX

VBPDE 1/4" L C/RUB.

V0074/SX

VBPDE 3/8" L C/RUB.

V0076/SX

VBPDE 1/2" L C/RUB.

V0132*/SX

VBPDE 1/4" L C/RUB. 2 CEXC

V0134*/SX

VBPDE 3/8" L C/RUB. 2 CEXC

V0136*/SX

VBPDE 1/2" L C/RUB. 2 CC

A richiesta posizione della leva a destra V...SE/DX
On request right manual shut - off V...SE/DX

