

VALVOLE DI BLOCCO E CONTROLLO DISCESA A DOPPIO EFFETTO DOUBLE OVERCENTRE VALVES



IMPIEGO:

Valvola utilizzata per controllare il movimento e il blocco dell'attuatore in entrambe le direzioni reattivo bloccando la discesa controllata del carico che non sfugge trascinato dal proprio peso, in quanto la valvola non consente alcuna cavitazione dell'attuatore.

MATERIALI E CARATTERISTICHE:

Corpo: acciaio zincato.
Componenti interni: acciaio temprato termicamente e rettificato.
Guarnizioni: BUNA N standard.
Tenuta: trafilamento trascurabile.
Taratura standard: 320 Bar.
La taratura della valvola deve essere almeno 1,3 volte superiore alla pressione indotta dal carico per consentire alla valvola di chiudersi anche quando sottoposta alla pressione corrispondente al carico massimo.

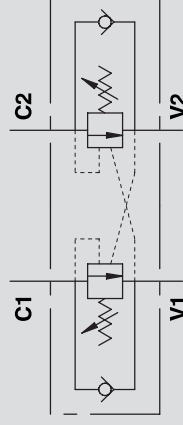
MONTAGGIO:

Collegare V1 e V2 all'alimentazione e C1 e C2 all'attuatore da controllare. Il montaggio è in linea.

A RICHIESTA

- pressione di taratura diversa da quella standard
- piombatura (CODICE/P) e predisposizione alla piombatura (CODICE/PP)

SCHEMA IDRAULICO HYDRAULIC DIAGRAM



CODICE CODE	SIGLA TYPE
V0420	VB CD 3/8" DE
V0420/RP18	VB CD 3/8" DE RP 1:8
V0430	VB CD 1/2" DE
V0430/RP18	VB CD 1/2" DE RP 1:8
V0431	VB CD 3/4" DE
V0431/RP18	VB CD 3/4" DE RP 1:8

