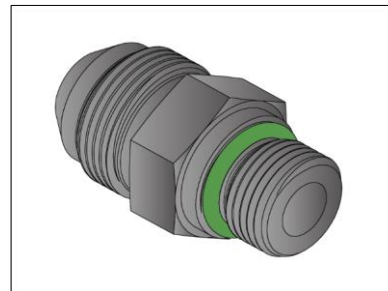
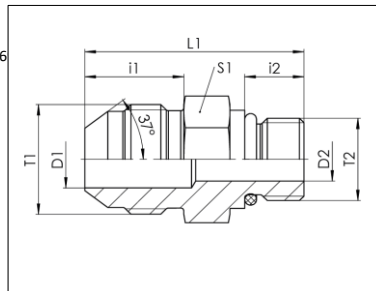


AGJ-UNO

37° JIC-AG Bördelanschluss - UNF-Anschluss mit O-Ring - 37° JIC-m flared tube ends - UNF-connection with O-ring

- Gerade Verschraubung
- Abdichtung durch Viton Weichdichtung DIN 386
- Gewinde: UNF/UN
- ISO 8434-2 / SAE J 514 - ISO 1192€

- straight connector
- sealing by Viton elastic softseal DIN 3869
- thread: UNF/UN
- ISO 8434-2 / SAE J 514 - ISO 1192€



AGJ-UNO

Dash	Rohr OD Tube OD		T1	T2	D1 mm	D2 mm	L1 mm	i1 mm	i2 mm	S1 mm	PN bar	Gewicht weight g	Bezeichnung Name	Artikel-Nr. Article No.
	mm	inch												
-4-4	6	1/4"	7/16-20 UNF	7/16-20 UNF	4,4	4,4	31	14	9,1	14	550	21	AGJ 7/16 - UNO 7/16	204111
-4-5	6	1/4"	7/16-20 UNF	1/2-20 UNF	4,4	6	31	14	9,1	17	550	27	AGJ 7/16 - UNO 1/2	204112
-4-6	6	1/4"	7/16-20 UNF	9/16-18 UNF	4,4	7,5	33	14	10	17	550	31	AGJ 7/16 - UNO 9/16	204113
-4-8	6	1/4"	7/16-20 UNF	3/4-16 UNF	4,4	10	35	14	11,1	22	550	54	AGJ 7/16 - UNO 3/4	204114
-6-4	10	3/8"	9/16-18 UNF	7/16-20 UNF	7,5	4,5	31	14,1	9,1	17	550	28	AGJ 9/16 - UNO 7/16	218562
-6-5	10	3/8"	9/16-18 UNF	1/2-20 UNF	7,5	6	32	14,1	9,1	17	500	31	AGJ 9/16 - UNO 1/2	204116
-6-6	10	3/8"	9/16-18 UNF	9/16-18 UNF	7,5	7,5	33	14,1	10	17	550	32	AGJ 9/16 - UNO 9/16	204115
-6-8	10	3/8"	9/16-18 UNF	3/4-16 UNF	7,5	10	35	14,1	11,1	22	500	54	AGJ 9/16 - UNO 3/4	204117
-6-10	10	3/8"	9/16-18 UNF	7/8-14 UNF	7,5	12,5	38	14,1	12,7	27	500	84	AGJ 9/16 - UNO 7/8	212239
-6-12	10	3/8"	9/16-18 UNF	1.1/16-12 UN	7,5	15,5	42	14,1	15,1	32	420	134	AGJ 9/16 - UNO 1.1/16	221245
-8-6	12	1/2"	3/4-16 UNF	9/16-18 UNF	9,9	7,5	37	16,7	10	19	500	49	AGJ 3/4 - UNO 9/16	221246
-8-8	12	1/2"	3/4-16 UNF	3/4-16 UNF	9,9	9,9	38	16,7	11,1	22	500	64	AGJ 3/4 - UNO 3/4	204118
-8-10	12	1/2"	3/4-16 UNF	7/8-14 UNF	9,9	9,9	41	16,7	12,7	27	500	100	AGJ 3/4 - UNO 7/8	204119
-8-12	12	1/2"	3/4-16 UNF	1.1/16-12 UN	9,9	9,9	45	16,7	15,1	32	420	160	AGJ 3/4 - UNO 1.1/16	204120
-10-8	14 15 16	5/8"	7/8-14 UNF	3/4-16 UNF	12,3	10	42	19,3	11,1	24	450	84	AGJ 7/8 - UNO 3/4	221247
-10-10	14	5/8"	7/8-14 UNF	7/8-14 UNF	12,3	12,3	43	19,3	12,7	27	450	100	AGJ 7/8 - UNO 7/8	204121
-10-12	14 15 16	5/8"	7/8-14 UNF	1.1/16-12 UN	12,3	12,3	47	19,3	15,1	32	420	158	AGJ 7/8 - UNO 1.1/16	204122
-12-10	18 20	3/4"	1.1/16-12 UN	7/8-14 UNF	15,5	12,5	48	21,9	12,7	27	420	126	AGJ 1.1/16 - UNO 7/8	216283
-12-12	18 20	3/4"	1.1/16-12 UN	1.1/16-12 UN	15,5	15,5	50	21,9	15,1	32	420	163	AGJ 1.1/16 - UNO 1.1/16	204123
-12-16	18 20	3/4"	1.1/16-12 UN	1.5/16-12 UN	15,5	21,5	51	21,9	15,1	41	280	243	AGJ 1.1/16 - UNO 1.5/16	204124
-16-12	22 25	1"	1.5/16-12 UN	1.1/16-12 UN	21,5	15,5	52	23,1	15,1	41	280	231	AGJ 1.5/16 - UNO 1.1/16	218580
-16-16	22 25	1"	1.5/16-12 UN	1.5/16-12 UN	21,5	21,5	52	23,1	15,1	41	280	246	AGJ 1.5/16 - UNO 1.5/16	204125
-16-20	22 25	1"	1.5/16-12 UN	1.5/8-12 UN	21,5	27,5	54	23,1	15,1	50	280	375	AGJ 1.5/16 - UNO 1.5/8	204126
-20-10	28 30 32	1.1/4"	1.5/8-12 UN	7/8-20 UNF	27,5	12,5	53	24,3	12,7	46	250	313	AGJ 1.5/8 - UNO 7/8	216284
-20-20	28 30 32	1.1/4"	1.5/8-12 UN	1.5/8-12 UN	27,5	27,5	55	24,3	15,1	50	250	385	AGJ 1.5/8 - UNO 1.5/8	204127
-24-24	35 38	1.1/2"	1.7/8-12 UN	1.7/8-12 UN	33,5	33,5	60	27,5	15,1	55	220	492	AGJ 1.7/8 - UNO 1.7/8	221248

Technische Änderungen vorbehalten / Subject to technical alteration