



**CODICE ORDINAZIONE**  
ORDERING CODE

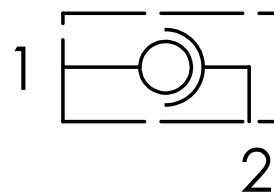
01	02
<b>GG90</b>	

<b>01</b>	GIUNTI GIREVOLI A 90° (90° ROTATING COUPLINGS)		<b>GG90</b>
<b>02</b>	DIMENSIONE (SIZE)	BSPP 1/4	<b>140</b>
		BSPP 3/8	<b>380</b>
		BSPP 1/2	<b>120</b>
		BSPP 3/4	<b>340</b>
		BSPP 1	<b>100</b>

**DATI TECNICI / TECHNICAL DATA**

<b>Olio idraulico - Mineral oil</b>	<b>ISO 6743/4 (DIN 51524)</b>
<b>Viscosità olio - Oil viscosity</b>	<b>15-250 mm²/s (15 to 250 cSt)</b>
<b>Classe di contaminazione max Max contamination index</b>	<b>ISO 4406:1999 Classe 19/17/14</b>
<b>Temperatura dell'olio - Oil temperature</b>	<b>-20°C +80°C -4°F +176°F</b>
<b>Temperatura ambiente - Environment temperature</b>	<b>-20°C +50°C -4°F +122°F</b>
<b>È indispensabile l'utilizzo di un filtro per proteggere la valvola (filtrazione consigliata 15 µm) It is necessary a filter use to protect the valve (advised filtration 15 µm)</b>	

**SCHEMA IDRAULICO / HYDRAULIC CIRCUIT**



**COPPIE DI SERRAGGIO RACCORDO**  
TIGHTENING TORQUES FOR STUD

②	Nm
BSPP 1/4	40
BSPP 3/8	90
BSPP 1/2	120
BSPP 3/4	210
BSPP 1	370

**GG90140  
GG90380  
GG90120**

**COPPIE DI SERRAGGIO FEMMINA GIREVOLE 60°**  
60° FEMALE SWIVEL ENDS TIGHTENING TORQUE VALUES

①	Nm
BSPP 1/4	20
BSPP 3/8	35
BSPP 1/2	60
BSPP 3/4	115
BSPP 1	140

**GG90340  
GG90100**

[ mm ]  
[ inches ]

**CARATTERISTICHE TECNICHE / TECHNICAL CHARACTERISTICS**

TIPO TYPE	A	PORTATA MAX MAX FLOW l/min-USgpm	PRESSIONE MAX MAX PRESSURE bar-PSI	PRESSIONE MAX IN ROTAZIONE MAX ROTATION PRESSURE bar-PSI	VELOCITÀ MAX DI ROTAZIONE MAX ROTATION SPEED rev-min	B	C	D	E	L	Ch. 1	Peso Approx Approx weight kg-lbt
GG90140	BSPP 1/4	25 (6.6)	400 (5800)	200 (2900)	212	50 (1.97)	11 (0.43)	33,5 (1.32)	11 (0.43)	69 (2.71)	19	0,31 (0.68)
GG90380	BSPP 3/8	35 (9.2)			173	54 (2.13)	14 (0.55)	37,5 (1.48)	13 (0.51)	76 (2.99)	24	0,41 (0.90)
GG90120	BSPP 1/2	60 (15.8)	300 (4350)	150 (2175)	160	63 (2.48)	15 (0.59)	39,5 (1.56)	14 (0.55)	87 (3.43)	27	0,52 (1.15)
GG90340	BSPP 3/4	100 (26.4)			120	70 (2.76)	19 (0.75)	54,5 (2.15)	18 (0.71)	100 (3.94)	34	0,96 (2.11)
GG90100	BSPP 1	180 (47.5)			100	80 (3.15)	21 (0.83)	59 (2.32)	25 (0.98)	113 (4.45)	41	1,25 (2.75)