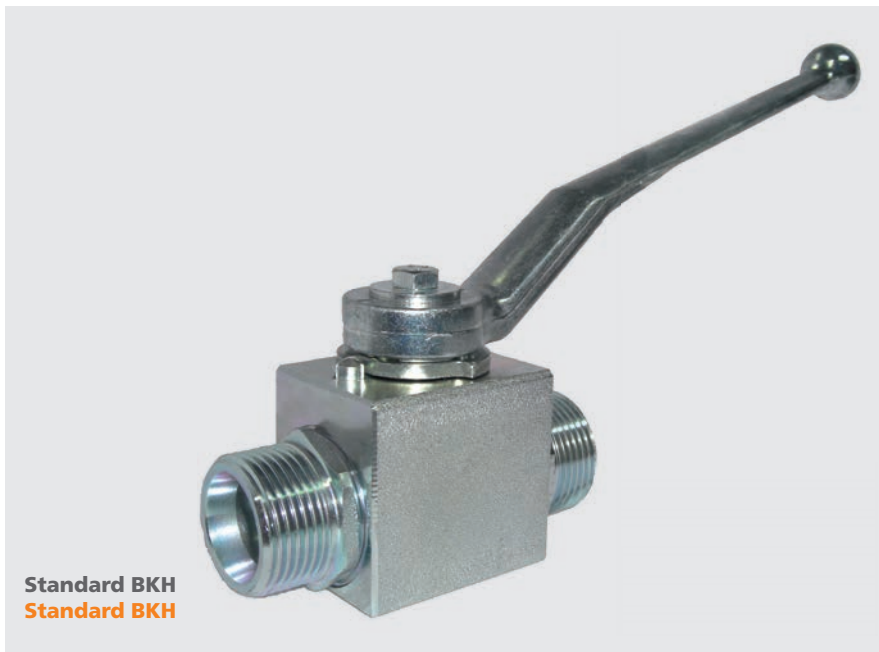




# BKH - Block Kugelhähne

## Ball valves block-type



Standard BKH  
Standard BKH

### Größen: DN04 bis DN25

Gehäuse: FSt-PI, Automatenstahl, S355  
Kugel + Schaltwelle: Automatenstahl,  
Edelstahl (1.4571/316Ti)  
Dichtungen: Kunststoff, Metall

### Anschlüsse:

Zölliges Gewinde, NPT Gewinde, Schneid-  
ringverschraubung leichte und schwere  
Reihe, UNC/UNF-Einschraubgewinde,  
Schottverschraubung, Schweißenden und  
-kegel, Steckmuffen und -nippel

### Druckstufen:

bis PN500 (Maßtabelle beachten)

### Einsatzbereiche:

Baumaschinenhydraulik, Landmaschi-  
nenhydraulik, Mobilhydraulik, Bergbau,  
Gasindustrie  
(Dichtungs- und Gehäusewerkstoffe zum  
Teil angepasst an den Anwendungsfall!)

### Betriebstemperatur:

Standard: -20°C bis +60°C

### Oberflächen:

Brüniert, chrom-6-frei, lackiert

### Sonderausführungen auf Anfrage!

- Abschließvorrichtung
- Antriebe
- Bodenplatten
- Befestigungsbohrungen
- Endschalter
- Kombinationen
- Rasterungen
- Sonderwerkstoffe

### Dimensions: DN04 to DN25

body: FSt-PI, free cutting steel, S355  
ball + stem: free cutting steel, stainless  
steel (1.4571/316Ti)  
sealing: plastics, metal

### Adapter:

BSP thread, NPT thread, compression  
fitting light and heavy series, UNC/UNF  
female thread, bulkhead connection,  
welding end and welding taper, plug-in  
socket and plug nipple

### Pressure range:

up to PN500 (note table of dimensions)

### Field of application:

hydraulics, particularly in construction  
industry and agricultural machinery,  
mining industry and gas industry  
(Material of seals and body adapted to  
application!)

### Temperature range:

standard: -20°C to +60°C (-4 to +140°F)

### Surface:

black oxide finishing, chrome-VI-free,  
varnished

### Special equipment on request!

- locking device
- actuators
- base plate
- mounting holes
- position switches
- combinations
- detent kits
- special materials



BKH mit Antrieb  
BKH with actuator



BKH Kombination  
BKH combination



BKH mit Bodenplatte  
BKH with base plate



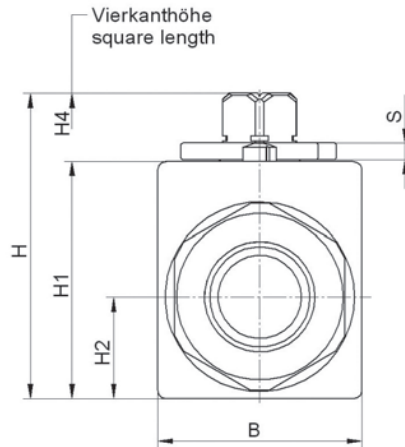
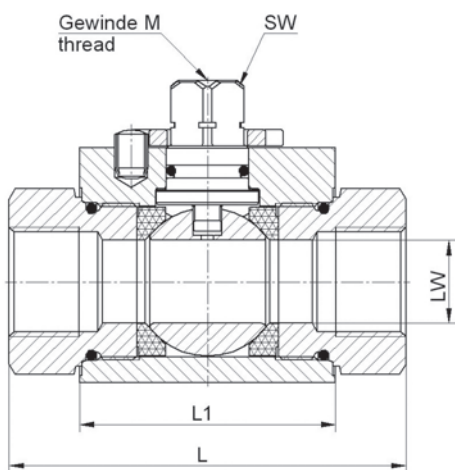
BKH mit Abschließvorrichtung  
und Endschalter  
BKH with locking device and  
position switch



BKH mit Befestigungsbohrungen  
BKH with mounting holes



BBKH MD-N  
BBKH MD-N



| DN mm | LW mm | PN <sup>1)</sup> bar | L1 mm | B mm | H mm | H1 mm | H2 mm | H4 mm | SW mm | M  | S mm |
|-------|-------|----------------------|-------|------|------|-------|-------|-------|-------|----|------|
| 4     | Ø 5   | 500                  | 36,2  | 26   | 43,4 | 32    | 12,8  | 11    | 9     | M5 | 3    |
| 6     | Ø 6   | 500                  | 36,2  | 26   | 43,4 | 32    | 12,8  | 11    | 9     | M5 | 3    |
| 8     | Ø 8   | 500                  | 36,2  | 26   | 43,4 | 32    | 12,8  | 11    | 9     | M5 | 3    |
| 10    | Ø 10  | 500                  | 43,2  | 32   | 49,2 | 38    | 16,25 | 10,9  | 9     | M5 | 3    |
| 13    | Ø 13  | 500                  | 48,2  | 35   | 51,2 | 40    | 17,25 | 10,9  | 9     | M5 | 3    |
| 16    | Ø 15  | 500                  | 48,2  | 38   | 61,9 | 46    | 18,7  | 15,5  | 12    | M6 | 3,5  |
| 20    | Ø 20  | 400                  | 62,2  | 49   | 73,4 | 57    | 24,5  | 16    | 14    | M6 | 4    |
| 25    | Ø 24  | 350                  | 66,2  | 54   | 76,6 | 60    | 26,5  | 16    | 14    | M6 | 4    |

<sup>1)</sup> Max. zul. PN und Anzugsdrehmoment sind den Angaben der Rohrverschraubungshersteller zu entnehmen. • Abmessungen gelten für Werkstoff FSt-PI und Automatenstahl, Gehäuse aus S355J2G3 haben abweichende Maße. • Druckabschläge entspr. Einsatzbereich/Werkstoffen sind zu beachten. • Maßänderungen vorbehalten.

<sup>1)</sup> • For PN max. and tightening torque see data of the compression fitting manufacturer. • Dimensions apply for FSt-PI and free cutting steel, dimensions of S355J2G3 bodies are different. • Reduced press. rating must be taken into consideration acc. to application and materials. • Dimensions subject to change without notice

### Bestellbeispiel

#### Order example

| Serie 040  | Anschluss <sup>3)</sup>  | Nennweite    | Werkstoff <sup>4)</sup> | Zubehör / Sonder <sup>4)</sup><br>siehe Rubrik Zubehör       |
|------------|--------------------------|--------------|-------------------------|--|
| Series 040 | Connection <sup>3)</sup> | Nominal size | Material <sup>4)</sup>  | Equipment / specials <sup>4)</sup><br>see category equipment |
| BKH        | 165                      | 13           | 1123 1                  | BoDg   |

<sup>3)</sup> Anschlüsse der linken und rechten Seite beliebig kombinierbar  
left and right side connectors can be used in any combination

<sup>4)</sup> Gerne helfen wir ihnen bei der Auswahl der geeigneten Werkstoffe und Sonderausstattungen weiter.  
We would be glad helping you to choose proper material and equipment.

Bitte richten sie ihre Anfrage an: <verkauf@pister-gmbh.com>, oder rufen sie uns an: (+49) 72 22 / 50 02-0  
Bitte geben sie uns Auskunft über Druck, Temperatur und Medium ihrer Anwendung!

Please send your request to: <verkauf@pister-gmbh.com>, or give us a call: (+49) 72 22 / 50 02-0  
Please tell us pressure, temperature and medium of your application!

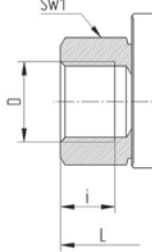
# Schraubstutzen für BKH

## Srew sockets for BKH

### Anschlußart Connection

### Rohrgewinde DIN/ISO 228

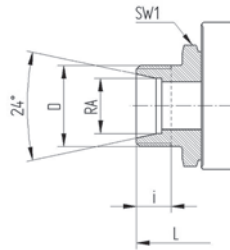
### BSP female thread DIN/ISO 228



| DN | LW   | Gewindegröße • Bestellschlüssel<br>Screw size • Order code | Gewindegröße bei DIN2353<br>Screw size for DIN2353 | L   | i  | SW1 | Gewicht<br>Weight |
|----|------|--|--|-----|----|-----|-------------------|
| mm | mm   |  | mm   | mm  | mm | mm  | kg                |
| 4  | Ø 5  | G 1/8  | —  | 69  | 8  | 22  | 0,35              |
| 6  | Ø 6  | G 1/4  | —  | 69  | 12 | 22  | 0,35              |
| 10 | Ø 8  | G 3/8  | —  | 69  | 12 | 22  | 0,35              |
| 10 | Ø 10 | G 3/8  | —  | 73  | 12 | 27  | 0,5               |
| 13 | Ø 13 | G 1/2  | —  | 85  | 14 | 30  | 0,65              |
| 16 | Ø 15 | G 1/2  | —  | 84  | 14 | 32  | 0,75              |
| 20 | Ø 20 | G 3/4  | —  | 96  | 16 | 41  | 1,5               |
| 25 | Ø 24 | G 1  | —  | 113 | 18 | 46  | 2                 |
| 32 | Ø 24 | G 5/4  | —  | 121 | 20 | 50  | 2,1               |
| 40 | Ø 24 | G 3/2  | —  | 124 | 22 | 55  | 2,1               |

### Rohrverschraubung, leichte Reihe DIN 2353 L

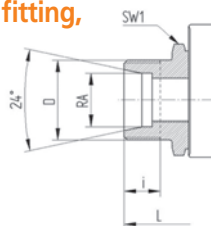
### For compression fitting, light series DIN 2353 L



|    |      |     |          |     |      |    |      |
|----|------|-----|----------|-----|------|----|------|
| 4  | Ø 5  | 6L  | M 12x1,5 | 67  | 7,5  | 22 | 0,3  |
| 6  | Ø 6  | 8L  | M 14x1,5 | 67  | 7,5  | 22 | 0,3  |
| 8  | Ø 8  | 10L | M 16x1,5 | 71  | 8,5  | 22 | 0,3  |
| 10 | Ø 8  | 12L | M 18x1,5 | 71  | 8,5  | 22 | 0,3  |
| 10 | Ø 10 | 12L | M 18x1,5 | 75  | 8,5  | 27 | 0,5  |
| 13 | Ø 10 | 15L | M 22x1,5 | 77  | 9,5  | 27 | 0,5  |
| 13 | Ø 13 | 15L | M 22x1,5 | 84  | 9,5  | 30 | 0,6  |
| 16 | Ø 13 | 18L | M 26x1,5 | 84  | 9,5  | 30 | 0,6  |
| 16 | Ø 13 | 15L | M 22x1,5 | 83  | 9,5  | 32 | 0,75 |
| 16 | Ø 15 | 18L | M 26x1,5 | 83  | 9,5  | 32 | 0,75 |
| 20 | Ø 20 | 22L | M 30x2   | 102 | 12   | 41 | 1,5  |
| 25 | Ø 24 | 28L | M 36x2   | 108 | 12   | 46 | 2    |
| 32 | Ø 24 | 35L | M 45x2   | 114 | 13,5 | 50 | 2,1  |
| 40 | Ø 24 | 42L | M 52x2   | 114 | 13,5 | 55 | 2,2  |

### Rohrverschraubung, schwere Reihe DIN 2353 S

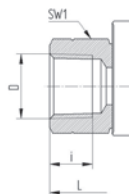
### For compression fitting, heavy series DIN 2353 S



|    |      |     |          |      |      |    |      |
|----|------|-----|----------|------|------|----|------|
| 4  | Ø 5  | 6S  | M 14x1,5 | 71,5 | 9,5  | 22 | 0,35 |
| 4  | Ø 5  | 8S  | M 16x1,5 | 73   | 9,5  | 22 | 0,35 |
| 6  | Ø 6  | 10S | M 18x1,5 | 73   | 9,5  | 22 | 0,35 |
| 8  | Ø 8  | 12S | M 20x1,5 | 77   | 9,5  | 22 | 0,35 |
| 10 | Ø 10 | 14S | M 22x1,5 | 84   | 11,5 | 27 | 0,5  |
| 13 | Ø 13 | 16S | M 24x1,5 | 87   | 11,5 | 30 | 0,6  |
| 16 | Ø 13 | 20S | M 30x2   | 91   | 13,5 | 30 | 0,65 |
| 16 | Ø 13 | 16S | M 24x1,5 | 87   | 11,5 | 32 | 0,75 |
| 16 | Ø 15 | 20S | M 30x2   | 90   | 13,5 | 32 | 0,75 |
| 20 | Ø 20 | 25S | M 36x2   | 110  | 15   | 41 | 1,5  |
| 25 | Ø 24 | 30S | M 42x2   | 120  | 17   | 46 | 2,1  |
| 32 | Ø 24 | 38S | M 52x2   | 125  | 19   | 55 | 2,3  |

### NPT-Innengewinde ANSI B 1.20.1

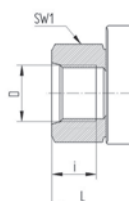
### NPT female thread ANSI B 1.20.1



|    |      |         |   |     |      |    |      |
|----|------|---------|---|-----|------|----|------|
| 4  | Ø 5  | 1/8 NPT | — | 69  | 8    | 22 | 0,35 |
| 6  | Ø 6  | 1/4 NPT | — | 69  | 11,5 | 22 | 0,35 |
| 10 | Ø 10 | 3/8 NPT | — | 73  | 12   | 27 | 0,5  |
| 13 | Ø 13 | 1/2 NPT | — | 92  | 15,5 | 30 | 0,65 |
| 20 | Ø 20 | 3/4 NPT | — | 97  | 16   | 41 | 1,5  |
| 25 | Ø 24 | 1 NPT   | — | 113 | 19   | 46 | 2    |
| 32 | Ø 24 | 5/4 NPT | — | 131 | 19,5 | 50 | 2,1  |
| 40 | Ø 24 | 3/2 NPT | — | 139 | 19,5 | 55 | 2,3  |

### UN/UNF-Einschraub- gewinde SAE J514

### UN/UNF female thread SAE J514



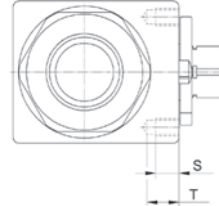
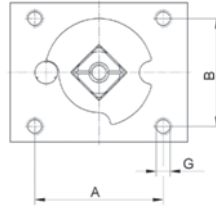
|    |      |                 |   |     |      |    |      |
|----|------|-----------------|---|-----|------|----|------|
| 6  | Ø 6  | 7/16-20 UNF-2B  | — | 69  | 11,5 | 22 | 0,35 |
| 10 | Ø 10 | 9/16-18 UNF-2B  | — | 75  | 12,7 | 27 | 0,5  |
| 13 | Ø 13 | 3/4-16 UNF-2B   | — | 85  | 14,3 | 30 | 0,65 |
| 16 | Ø 15 | 7/8-14 UNF-2B   | — | 84  | 16,7 | 32 | 0,75 |
| 20 | Ø 20 | 1 1/16-12 UN-2B | — | 96  | 19   | 41 | 1,5  |
| 25 | Ø 24 | 1 5/16-12 UN-2B | — | 114 | 19   | 46 | 2    |
| 32 | Ø 24 | 1 3/4-12 UN-2B  | — | 122 | 19   | 50 | 2,2  |
| 40 | Ø 24 | 1 7/8-12 UN-2B  | — | 128 | 19   | 60 | 2,4  |

Sonderstutzen mit zölligem Außengewinde, metrischem Innen- oder Außengewinde sowie Schottverschraubungen auf Anfrage!  
Special connections with imperial male thread, metric female or male threads, as well as bulkhead connections on request!

# Befestigungsbohrungen für BKH-Gehäuse

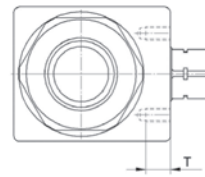
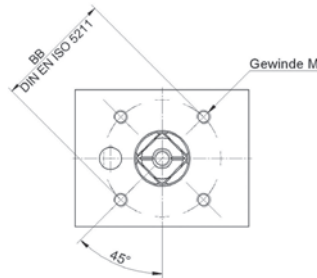
## Mounting holes for BKH

| DN mm | A mm | B mm | G  | S mm | T mm |
|-------|------|------|----|------|------|
| 10    | 34   | 24   | M6 | 8    | 11   |
| 13    | 34   | 24   | M6 | 8    | 11   |
| 16    | 34   | 24   | M6 | 8    | 11   |
| 20    | 45   | 38   | M6 | 8    | 11   |
| 25    | 45   | 38   | M6 | 8    | 11   |



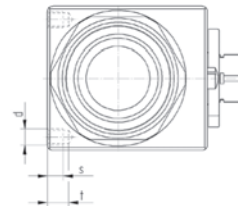
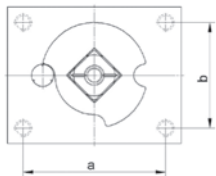
**BoSte:**  
Schalttafeleinbau  
panel mounting

| DN mm | BB mm | ISO | M  | T mm |
|-------|-------|-----|----|------|
| 10    | ∅ 36  | F03 | M5 | 7,5  |
| 13    | ∅ 36  | F03 | M5 | 7,5  |
| 16    | ∅ 36  | F03 | M5 | 7,5  |
| 20    | ∅ 42  | F04 | M5 | 9    |
| 25    | ∅ 50  | F05 | M6 | 9    |



**BoFA:**  
Gewindebohrung für Antrieb  
ISO 5211  
tapped holes for actuator  
ISO 5211

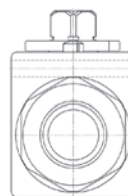
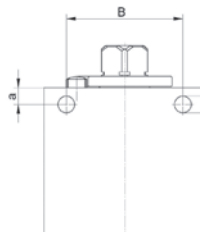
| DN mm | a mm | b mm | d  | t mm | s mm |
|-------|------|------|----|------|------|
| 4-8*  | 24   | 20   | M6 | —    | 6    |
| 10    | 34   | 24   | M5 | 7,5  | 6,5  |
| 13    | 38   | 27   | M6 | 7    | 6,5  |
| 16    | 38   | 27   | M6 | 7    | 7    |
| 20    | 51   | 39   | M6 | 11   | 8    |
| 25    | 52   | 44   | M6 | 8    | 6    |



**Bo4Bo:**  
Gewindebohrung im  
Boden  
tapped holes at bottom

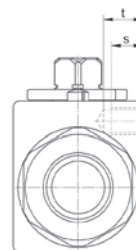
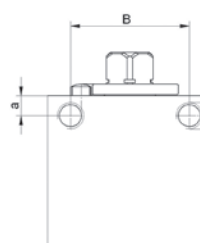
\* mit Bodenplatte / with bottom plate

| DN mm | B mm | a mm | d mm  |
|-------|------|------|-------|
| 4-8   | 26   | 5    | ∅ 4,5 |
| 10    | 32   | 5    | ∅ 6,5 |
| 13    | 37,5 | 4,8  | ∅ 6,5 |
| 16    | 37,5 | 5    | ∅ 6,5 |
| 20    | 45   | 6,5  | ∅ 6,5 |
| 25    | 55   | 6    | ∅ 6,7 |



**BoDg:**  
Seitliche  
Durchgangsbohrungen  
through-bore holes  
on the side

| DN mm | B mm | a mm | M   | s mm | t mm |
|-------|------|------|-----|------|------|
| 4-8   | 24   | 6    | M6  | 6,5  | 9    |
| 10    | 32   | 5,5  | M6  | 7    | 10   |
| 13    | 36   | 6    | M6  | 8,5  | 11   |
| 16    | 32   | 8    | M6  | 7    | 10,5 |
| 20    | 45   | 7,5  | M10 | 12   | 15   |
| 25    | 45   | 7,5  | M10 | 12   | 15   |



**BoGb:**  
Seitliche  
Gewindebohrungen  
tapped holes  
on the side

### Kombinationen und Kugelhähne mit Bodenplatten finden sie im Kapitel Sonderausführungen

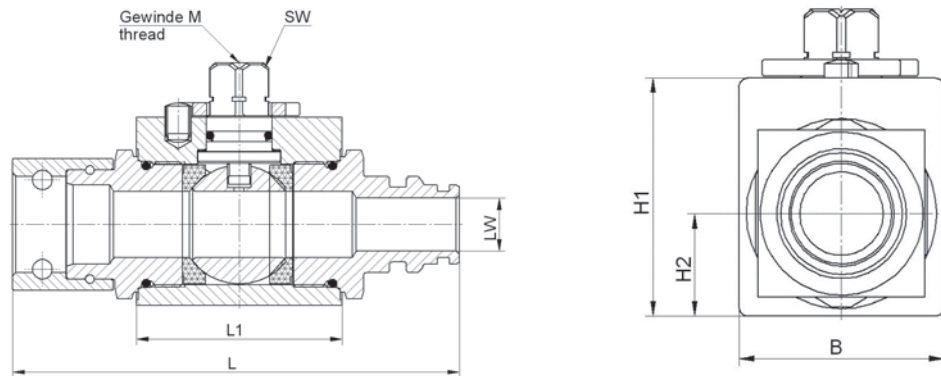
Stimmen sie sich bitte mit unserem Verkauf ab! Wir helfen ihnen gerne bei Auswahl und Größe des Bohrbildes weiter!  
Schicken sie eine E-mail an: <verkauf@pister-gmbh.com> oder rufen sie uns an: (+49) 72 22 / 50 02-0.

**Ball valves with mounting plate or as combination, see chapter special types.**

Please discuss your demand with us! We are happy to help you finding the correct hole pattern and size for your application!  
You can reach us by e-mail: <verkauf@pister-gmbh.com>, or phone: (+49) 72 22 / 50 02-0.

# BKH als Bergbauversion -> BBKH, DIN 20043

## BKH for mining industry -> BBKH, DIN 20043



### BBKH : Bergbau Kugelhähne

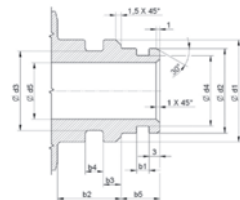
#### Ball valves for mining industry

| DN Schlauch<br>• Hose<br>mm | DN Kugelh.<br>• Ball valve<br>mm | LW<br>mm | PN <sup>1)</sup><br>bar | L<br>Steckmuffe-Steckmuffe<br>• Female-Female<br>(MD-MD)<br>mm | L<br>Steckmuffe-Stecknippel<br>• Female-Male<br>(MD-N)<br>mm | B<br>mm | H1<br>mm | H2<br>mm | SW<br>mm | M  |
|-----------------------------|----------------------------------|----------|-------------------------|--|--|---------|----------|----------|----------|----|
| 10                          | 10                               | Ø 9      | 500                     | 120  | 116  | 30      | 40       | 15       | 10       | M6 |
| 12                          | 13                               | Ø 10     | 500                     | 119  | 116  | 30      | 40       | 15       | 10       | M6 |
| 19                          | 20                               | Ø 16     | 350                     | 140  | 136  | 40      | 50       | 21       | 10       | M6 |
| 25                          | 25                               | Ø 24     | 350                     | 151  | 151  | 60      | 60       | 26,5     | 14       | M6 |

- <sup>1)</sup> Max. zul. PN und Anzugsdrehmoment sind den Angaben der Rohrverschraubungshersteller zu entnehmen.  
 • Druckabschläge entspr. Einsatzbereich/Werkstoffen sind zu beachten. • Maßänderungen vorbehalten.  
<sup>1)</sup> For PN max. and tightening torque see data of the compression fitting manufacturer. • Reduced press. rating must be taken into consideration acc. to application and materials. • Dimensions subject to change without notice.

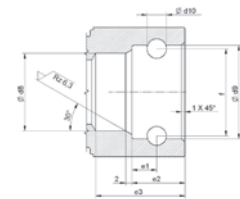
### N : Stecknippel • Male connector

| DN Schlauch<br>Hose<br>mm | DN Kugelh.<br>Ball valve<br>mm | b1<br>mm | b2<br>mm | b3<br>mm | b4<br>mm | b5<br>mm | d1<br>mm | d2<br>mm | d3<br>mm | d4<br>mm | d5<br>mm |
|---------------------------|--------------------------------|----------|----------|----------|----------|----------|----------|----------|----------|----------|----------|
| 10                        | 10                             | 3,1      | 18       | 5        | 5,1      | 11       | Ø 20     | Ø 14     | Ø 13,5   | Ø 10,8   | Ø 7      |
| 12                        | 13                             | 3,6      | 18       | 5        | 5,1      | 11       | Ø 24     | Ø 18     | Ø 17,5   | Ø 14     | Ø 10     |
| 19                        | 20                             | 3,6      | 18       | 5        | 5,1      | 11       | Ø 29     | Ø 24     | Ø 22,5   | Ø 20     | Ø 16     |
| 25                        | 25                             | 3,6      | 24       | 6        | 7,1      | 11       | Ø 39     | Ø 31     | Ø 29     | Ø 27     | Ø 20     |



### MD : Steckmuffe • Female connector

| DN Schlauch<br>Hose<br>mm | DN Kugelh.<br>Ball valve<br>mm | d8<br>mm | d9<br>mm | d10<br>mm | e1<br>mm | e2<br>mm | e3<br>mm | f<br>mm |
|---------------------------|--------------------------------|----------|----------|-----------|----------|----------|----------|---------|
| 10                        | 10                             | Ø 14     | Ø 20     | Ø 6       | 7        | 15       | 27       | 18      |
| 12                        | 13                             | Ø 18     | Ø 24     | Ø 6       | 7        | 15       | 27       | 22      |
| 19                        | 20                             | Ø 24     | Ø 29     | Ø 6       | 7        | 15       | 27       | 27      |
| 25                        | 25                             | Ø 31     | Ø 39     | Ø 8,5     | 9        | 20       | 33       | 36      |



Bergbauhähne werden standardmäßig mit Flügelgriffen ausgestattet.  
 Ball valves for mining industry are standardly equipped with wing handles.

### Bestellbeispiel

#### Order example

| Serie | Anschluss <sup>2)</sup>  | Nennweite    | Werkstoff <sup>3)</sup> |
|-------|--------------------------|--------------|-------------------------|
| 040   | Connection <sup>2)</sup> | Nominal size | Material <sup>3)</sup>  |
| BBKH  | MD-N                     | 20           | 11231                   |

- <sup>2)</sup> Anschlüsse der linken und rechten Seite beliebig kombinierbar • left and right side connectors can be used in any combination  
<sup>3)</sup> Gerne helfen wir ihnen bei der Auswahl der geeigneten Werkstoffe und Sonderausstattungen weiter. • We would be glad helping you to choose proper material and equipment.

Bitte richten sie ihre Anfrage an: <verkauf@pister-gmbh.com>, oder rufen sie uns an: (+49) 72 22 / 50 02-0  
 Bitte geben sie uns Auskunft über Druck, Temperatur und Medium ihrer Anwendung!

Please send your request to: <verkauf@pister-gmbh.com>, or give us a call: (+49) 72 22 / 50 02-0  
 Please tell us pressure, temperature and medium of your application!